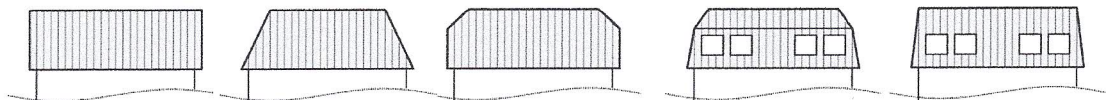


## Berechnung der Wohnfläche Erdgeschoss

Zimmer	Nutzung	Länge	Breite	Fläche	Wohnfläche
1	Wohnzimmer	<input type="text"/> m	x <input type="text"/> m	= <input type="text" value="20,40"/> m <sup>2</sup>	= <input type="text" value="20,40"/>
2	Küche	<input type="text"/> m	x <input type="text"/> m	= <input type="text" value="9,00"/> m <sup>2</sup>	= <input type="text" value="9,00"/>
3	Bad	<input type="text"/> m	x <input type="text"/> m	= <input type="text" value="12,00"/> m <sup>2</sup>	= <input type="text" value="12,00"/>
4	Flur	<input type="text"/> m	x <input type="text"/> m	= <input type="text" value="4,70"/> m <sup>2</sup>	= <input type="text" value="4,70"/>
5	Schlafen	<input type="text"/> m	x <input type="text"/> m	= <input type="text" value="17,70"/> m <sup>2</sup>	= <input type="text" value="17,70"/>
6	Gäste-WC	<input type="text"/> m	x <input type="text"/> m	= <input type="text" value="1,25"/> m <sup>2</sup>	= <input type="text" value="1,25"/>
7		<input type="text"/> m	x <input type="text"/> m	= <input type="text"/> m <sup>2</sup>	= <input type="text"/>
8		<input type="text"/> m	x <input type="text"/> m	= <input type="text"/> m <sup>2</sup>	= <input type="text"/>
9		<input type="text"/> m	x <input type="text"/> m	= <input type="text"/> m <sup>2</sup>	= <input type="text"/>
	Terrasse	<input type="text"/> m	x <input type="text"/> m	= <input type="text" value="3,80"/> m <sup>2</sup>	/2* = <input type="text" value="1,90"/>
	1. Balkon	<input type="text"/> m	x <input type="text"/> m	= <input type="text"/> m <sup>2</sup>	/2* = <input type="text"/>
	2. Balkon	<input type="text"/> m	x <input type="text"/> m	= <input type="text"/> m <sup>2</sup>	/2* = <input type="text"/>
	Keller	<input type="text"/> m	<input type="text"/> m	= <input type="text"/> m <sup>2</sup>	**
	Boden	<input type="text"/> m	<input type="text"/> m	= <input type="text"/> m <sup>2</sup>	**
<b>Gesamt</b>				<input type="text" value="68,85"/> m <sup>2</sup>	<input type="text" value="66,95"/>
<b>ØRaumhöhe</b>				<input type="text" value="2,75"/> m	<input type="text" value="184,11"/>



Sattel/Giebedach  
  Walmdach  
  Krüppelwalmdach  
  Mansarddach  
  Mansard m. Flachdach

\* Häftige Anrechnung auf die Wohnfläche

\*\* keine Anrechnung auf Wohnfläche

